

Dr. Michaela Dane



Die Signaturenlehre und die Planetenfrequenzen zur Heilung nutzen

In der Welt der Mathias Berner Academy eröffnet ein Seminar unter der Leitung Dr. Michaela Dane neue Horizonte. Die Signaturenlehre, eine Lehre, die ihre Ursprünge in der Astrologie findet, wird durch die Expertise von Dr. Dane, die seit drei Jahrzehnten die Werke von Paracelsus studiert, in modernes Verständnis transformiert.

Der Fokus des Seminars liegt auf der Verbindung zwischen dem Geschehen am Himmel und dessen Einfluss auf die Erde und somit auf die Menschen.

Dr. Dane entmystifiziert das Konzept des "**Geburtsherrschers**", das sie in "**Biotyp**" umbenannt hat, um die Einzigartigkeit jedes Individuums hervorzuheben. Sieben verschiedene Biotypen, geprägt durch die sieben Himmelskörper, bilden die Grundlage ihres Ansatzes. Diese Biotypen sind entscheidend für das Verständnis, wie Krankheiten entstehen und sich entwickeln - ein Prozess, der nach Dane weit entfernt von der Zufälligkeit ist, wie es die Schulmedizin oft darstellt. Sie argumentiert, dass Krankheiten nicht willkürlich auftreten, sondern dass sie der Natur des Menschen entspringen. Dieses Wissen ermöglicht eine personalisierte

Herangehensweise an Gesundheit und Heilung, die weit über die Grenzen der konventionellen Medizin hinausgeht.



Dane betont die Bedeutung des "**siderischen Körpers**", einer dritten Komponente in der Bestimmung menschlicher Eigenheiten neben Genetik und Umwelterfahrungen. Dieser "siderische Körper" wird durch die Position der Himmelskörper zum Zeitpunkt der Geburt geprägt und trägt zur Diversität und Einzigartigkeit eines jeden Menschen bei. Dies erklärt, warum selbst innerhalb einer Familie mit ähnlicher Genetik und Umgebung die Kinder sich so unterschiedlich entwickeln können.

Das Seminar stellt die lebensbejahende Vision in den Mittelpunkt, dass jeder Mensch eine individuelle Konstitution und damit einhergehende Bedürfnisse hat. Dr. Dane und Mathias Berner bringen zum Ausdruck, dass eine ganzheitliche Medizin, die sowohl das Wissen der Vergangenheit als auch moderne Erkenntnisse umfasst, den Weg zu wahrer Gesundheit, **Freiheit und Wohlstand** ebnet. Michaela Dane beleuchtet die **sieben Biotypen - Sonne, Mond, Merkur, Mars, Venus, Jupiter und Saturn** - und erläutert, dass jeder dieser Typen spezifische Strategien und Heilansätze

benötigt. Damit öffnet sie die Tür zu einer tieferen Selbstverwirklichung und einem authentischen Lebensstil.

Dr. Michaela Dane betont die immense Bedeutung der individuellen **Naturgesetze** und der **sieben hermetischen Prinzipien** für ein erfülltes Leben. Das Ziel ist es, Menschen zu befähigen, ihre eigene Natur zu verstehen und in Einklang mit ihr zu leben, was zu einem bewussteren Umgang mit Gesundheit und Krankheit führt. Die Wichtigkeit der

Selbstliebe und der **Harmonie im Familiensystem** wird hervorgehoben, wobei diese als essentiell für die persönliche und kollektive **Resilienz** betrachtet werden.



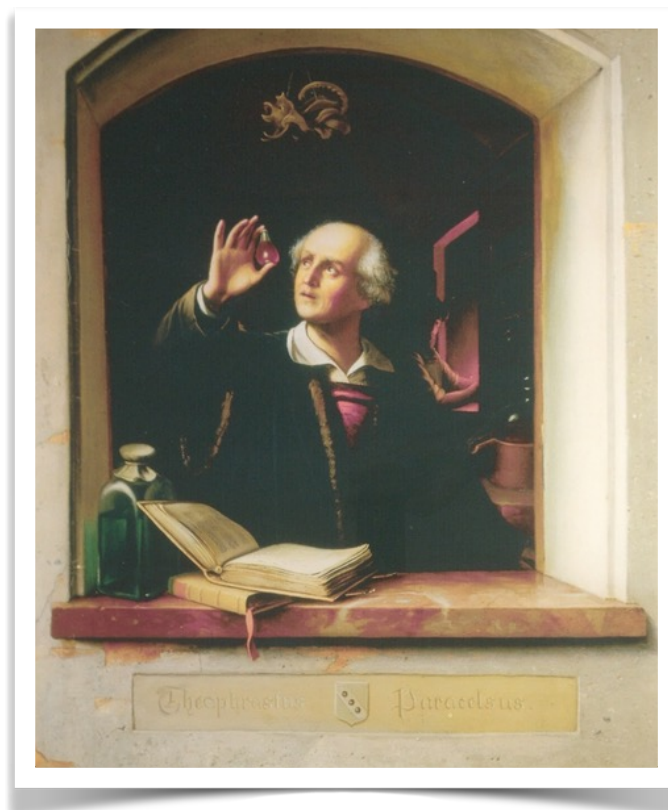
In diesem Seminar werden wir inspiriert, über den Tellerrand hinauszublicken und die Fülle des Lebens durch die Brille der Signaturenlehre zu betrachten. Michaela Dane vermittelt Optimismus und die Überzeugung, dass durch das Verständnis der eigenen biotypischen Prägungen jeder Einzelne bewusste Schritte in Richtung seiner Bestimmung und Lebensfreude gehen kann.

Das Wissen um die Signaturenlehre wird als Schlüssel zur Transformation und zur Nutzung des vollen Potentials jedes Menschen gesehen.

Dr. Michaela Dane und Mathias Berner laden dich dazu ein, in eine Welt einzutauchen, in der Gesundheit nicht nur die Abwesenheit von Krankheit bedeutet, sondern die Realisierung von **ganzheitlichem Wohlstand, spiritueller Verbundenheit** und einer tiefen Verbundenheit mit den kosmischen Rhythmen.

Letztlich steht die Lehre der Signaturen für einen **Aufbruch in eine Zukunft, in der jeder Mensch seine Träume und seine Bestimmung in Freiheit und mit einem klaren Verständnis seiner einzigartigen Verbindung zum Universum entdecken und verwirklichen kann.**

Im umfangreichen Einführungskurs in die Signaturenlehre teilt Dr. Michaela Dane, die seit drei Jahrzehnten Paracelsus' Werke erforscht, ihre umfangreichen Erkenntnisse. Sie erläutert die Wichtigkeit des Himmels für das irdische Geschehen und wie dieses Verständnis unsere Sicht auf Gesundheit revolutioniert. Mit viel Liebe zum Detail erklärt sie, wie sie den Begriff „Geburts-Herrscher“ in „Biotyp“ umbenannt hat, um die Bedeutung der individuellen Konstitution eines jeden Menschen hervorzuheben.



Es werden sieben Biotypen unterschieden, jeweils einem Himmelskörper zugeordnet, die tiefgreifende Einblicke in die Natur eines jeden Menschen und die Entstehung von Krankheiten bieten. Die Prämisse ist, dass Erkrankungen nicht zufällig entstehen, sondern dass sie in der individuellen Natur des Menschen begründet sind. Dieses Wissen ist ein Schlüssel zu

einer maßgeschneiderten, ganzheitlichen Heilung und einem besseren Verständnis von Gesundheitsprozessen.

Dr. Dane inspiriert mit der Vorstellung, dass neben Genetik und Umwelt auch der "**siderische Körper**", beeinflusst durch die Position der Sterne bei der Geburt, eine wesentliche Rolle für die individuellen Unterschiede zwischen Menschen spielt. Dieser Ansatz ist ein leuchtendes Beispiel für die **Integration von Weisheit aus der Vergangenheit und moderner Wissenschaft**, die zusammen ein umfassenderes Bild von Gesundheit und Wohlbefinden zeichnen.



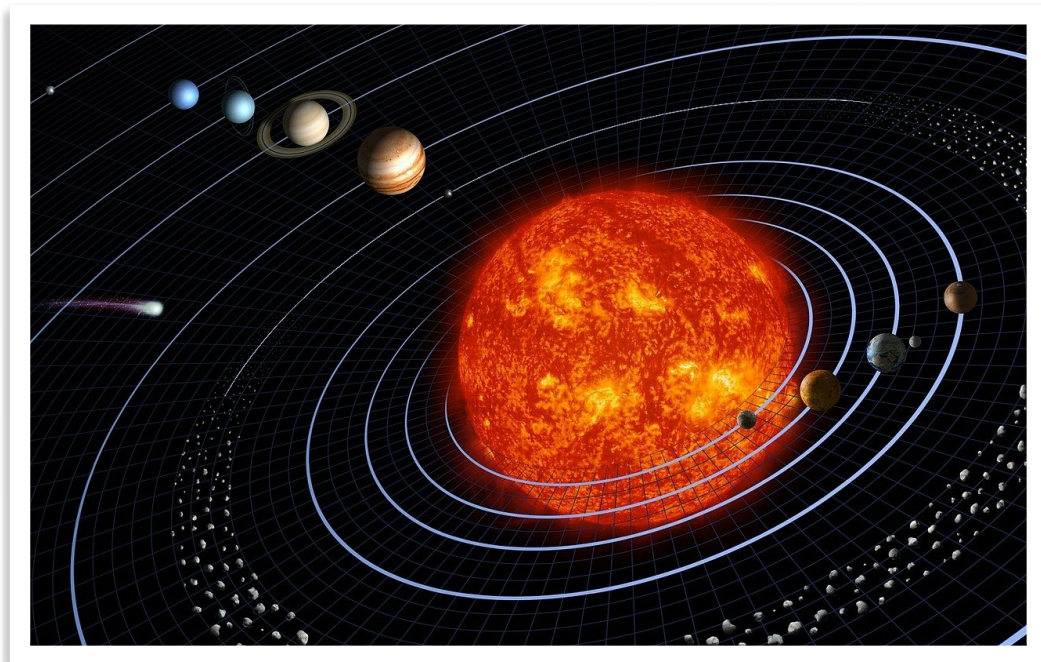
Das Seminar vermittelt die Vision, dass wahre Gesundheit mehr als die Abwesenheit von Krankheit ist - es ist ein Zustand des Wohlstands, der Selbstbestimmung und der Lebensqualität. Dane und Berner regen dazu an, im Einklang mit der eigenen Natur zu leben und Selbstliebe zu kultivieren, was die Grundlage für persönliche und kollektive Stärke bildet.

Die Lehre von den sieben Biotypen wird als ein Weg zur Erkenntnis der eigenen Persönlichkeit und zur Entfaltung des persönlichen Potenzials dargestellt. Die ganzheitliche Betrachtung der Gesundheit eröffnet neue Perspektiven für den Umgang mit Krankheiten und fördert einen bewussten Lebensstil, der auf tiefem Wissen und Verständnis für die eigenen Bedürfnisse basiert.

Dr. Michaela Dane und Mathias Berner motivieren die Teilnehmenden, die eigene Gesundheit als Teil eines größeren, grenzenlosen Universums zu betrachten und die eigenen Träume und Ziele zu verfolgen. Dieses Seminar ist ein Appell an die **Freiheit** und **Selbstverwirklichung** jedes Einzelnen

und betont, wie wichtig es ist, in Harmonie mit den kosmischen Gesetzen zu leben.

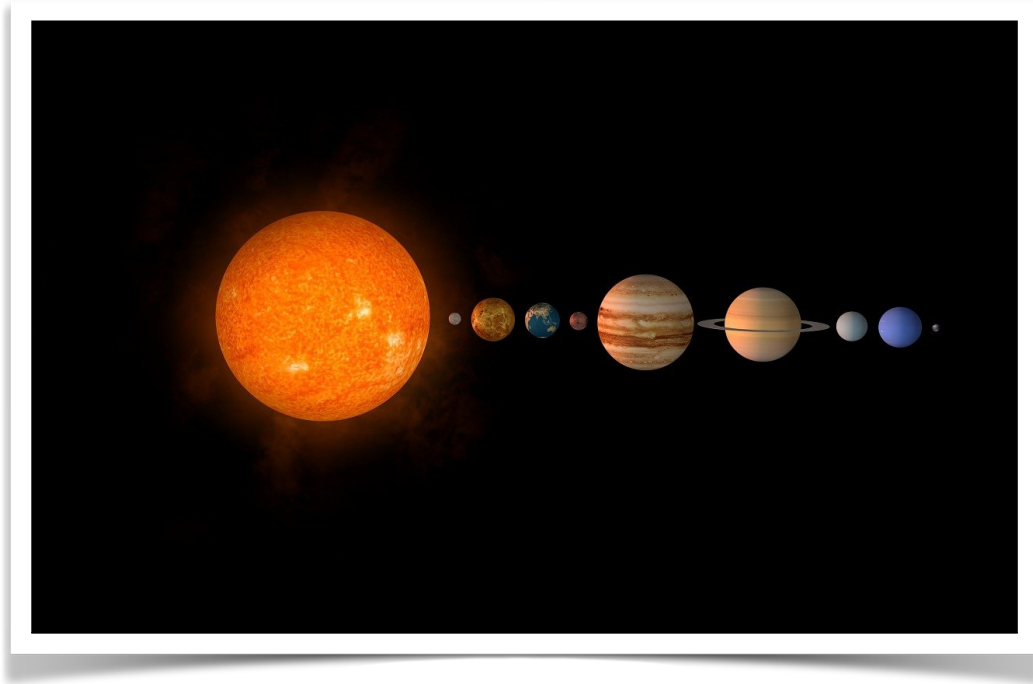
Die **Signaturenlehre** wird als ein Weg zur Entdeckung der eigenen **Bestimmung** aufgezeigt und ist ein Aufruf, das Leben in all seiner Fülle zu genießen. Dr. Dane und Mathias Berner laden dich dazu ein, in eine Welt einzutauchen, die von Gesundheit, Freiheit und authentischem Wohlstand geprägt ist – eine Welt, in der jeder Mensch die Möglichkeit hat, seine eigene Wahrheit zu leben und sich mit anderen in einer liebevollen Gemeinschaft zu verbinden.



Buche jetzt den gesamten, faszinierenden Kurs:

 [Direkt zur Kursbuchung](#) 

Übersicht über die sieben Planeten und ihre Bedeutung gemäß der Lehre der Signaturen von Paracelsus:



- **Sonne - Biotyp 1**

Die Sonne steht für Lebenskraft, Energie, Vitalität, Dynamik, Antrieb. Menschen mit starker Sonnensignatur sind aktiv, sportlich, leistungsorientiert.

- **Mond - Biotyp 2**

Der Mond steht für Empfindsamkeit, Intuition, weibliche Kräfte. Menschen mit Mondprägung sind empfindsam, fürsorglich, fantasievoll.

- **Merkur - Biotyp 3**

Merkur repräsentiert den Verstand, die Kommunikation, das Analytische. Merkur-Menschen sind intelligent, kommunikativ, wendig im Denken.

- **Mars - Biotyp 4**

Mars verkörpert den Kampfgeist, den Willen, die Durchsetzungskraft. Mars-Biotyp sind mit einem starken Willen ausgestattet, zielstrebig, energisch.

- **Venus - Biotyp 5**

Venus steht für die Liebe, Kunst, Schönheit. Venus-Menschen sind künstlerisch, harmoniebedürftig, ausgleichend.

- **Jupiter - Biotyp 6**

Jupiter symbolisiert das Lernen, Erkennen, die Weisheit. Jupiter-Typen sind lernbegierig, philosophisch, tolerant.

- **Saturn - Biotyp 7**

Saturn repräsentiert die Langsamkeit, Geduld, Struktur und Ordnung. Saturn-Signatur haben einen ausgeprägten Ordnungssinn, sind bedächtig, praktisch veranlagt.

 **Die Bestimmung DEINES Biotyps ist IM KURS**
INKLUSIVE:

 **Ja, ich möchte alles über meinen Biotyp erfahren!** 

HAFTUNGSAUSSCHLUSS

Diese Zusammenfassung der Planeten-Signaturen nach der Lehre von Paracelsus dient nur der allgemeinen Information und stellt keine medizinische Diagnose oder Therapieempfehlung dar. Die individuellen Merkmale eines Menschen werden durch viele Faktoren bestimmt und sind in ihrer Komplexität nicht allein anhand der Planetensignatur zu beschreiben. Eine ausführliche Beratung durch erfahrene Therapeuten ist erforderlich, um die Signaturenlehre auf den Einzelfall anzuwenden. Die Informationen in dieser Zusammenfassung ersetzen nicht den Rat eines/einer medizinischen Fachberaters/Fachberaterin.